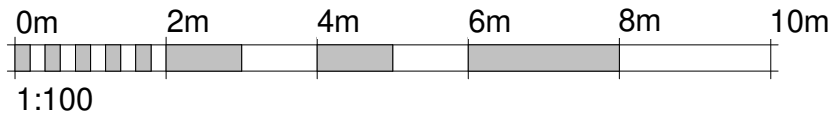
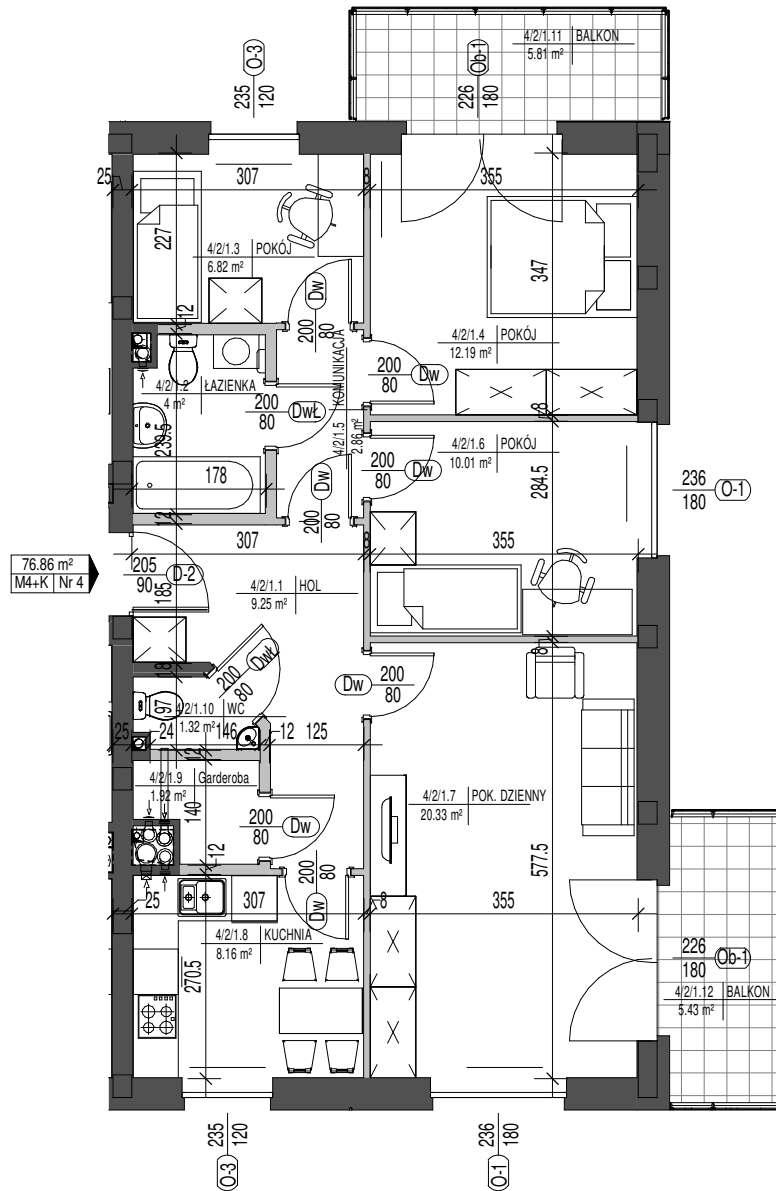


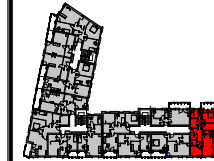
BUDYNEK MIESZKALNY WIELORODZINNY Z GARAZEM PODZIEMNYM W ŁOMŻY PRZY UL. AKADEMICKIEJ



UWAGA:  
 - POWIERZCHNIA UŻYTKOWA LOKALI OBLICZONA ZGODNIE Z POLSKĄ NORMĄ PN-ISO 9836:1997 (W ŚWIETLE ŚCIAN WYKONCZONYCH TYNKIEM - 1,5CM).  
 - ARANŻACJA LOKALI MIESZKALNYCH JEST PRZYKŁADOWA I MOŻE BYĆ DOWOLNIE ZMIENIONA WG PROJ. WNĘTRZ.  
 - WYMIARY POMIĘSZEŃ NIE UWZGLĘDNIJAJĄ GRUBOŚCI TYNKÓW.  
 - ŚCIANY DZIAŁOWE Z MOŻLIWOŚCIĄ DEMONTAŻU LUB PRZESUNIĘCIA



ELDOR-BUD sp. z o. o.,  
 ul. Łomżyńska 206, Konarzyce, 18-400 Łomża



■ ŚCIANY KONSTRUKCYJNE /  
 ZEWNĘTRZNE / OBUDOWA PIONÓW  
 ■ ŚCIANKI DZIAŁOWE - MOŻLIWOŚĆ  
 WYBURZENIA / PRZESUNIĘCIA

**M4**

4/2/1.1	HOL	9,25	2. kond
4/2/1.2	ŁAZIENKA	4,0	2. kond
4/2/1.3	POKÓJ	6,82	2. kond
4/2/1.4	POKÓJ	12,19	2. kond
4/2/1.5	KOMUNIKACJA	2,86	2. kond
4/2/1.6	POKÓJ	10,01	2. kond
4/2/1.7	POK. DZIENNY	20,33	2. kond
4/2/1.8	KUCHNIA	8,16	2. kond
4/2/1.9	Garderoba	1,92	2. kond
4/2/1.10	WC	1,32	2. kond
		<b>76,86</b>	



PRACOWNIA  
 PROJEKTOWA



**Atelier ZETTA**  
 ul. Pratuńska 10/2, 03-511 Warszawa  
 tel. (22) 812 64 67  
 ul. Suraska 2/11, 15-422 Białystok  
 tel. (0-85) 742 49 49, (0-85) 742 43 68  
 e-mail: zetta@zetta.com.pl  
 www.zetta.com.pl