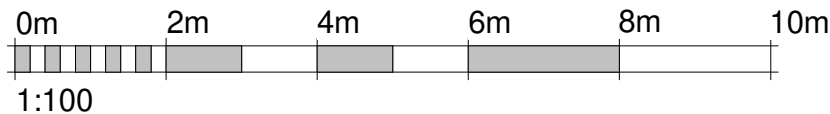
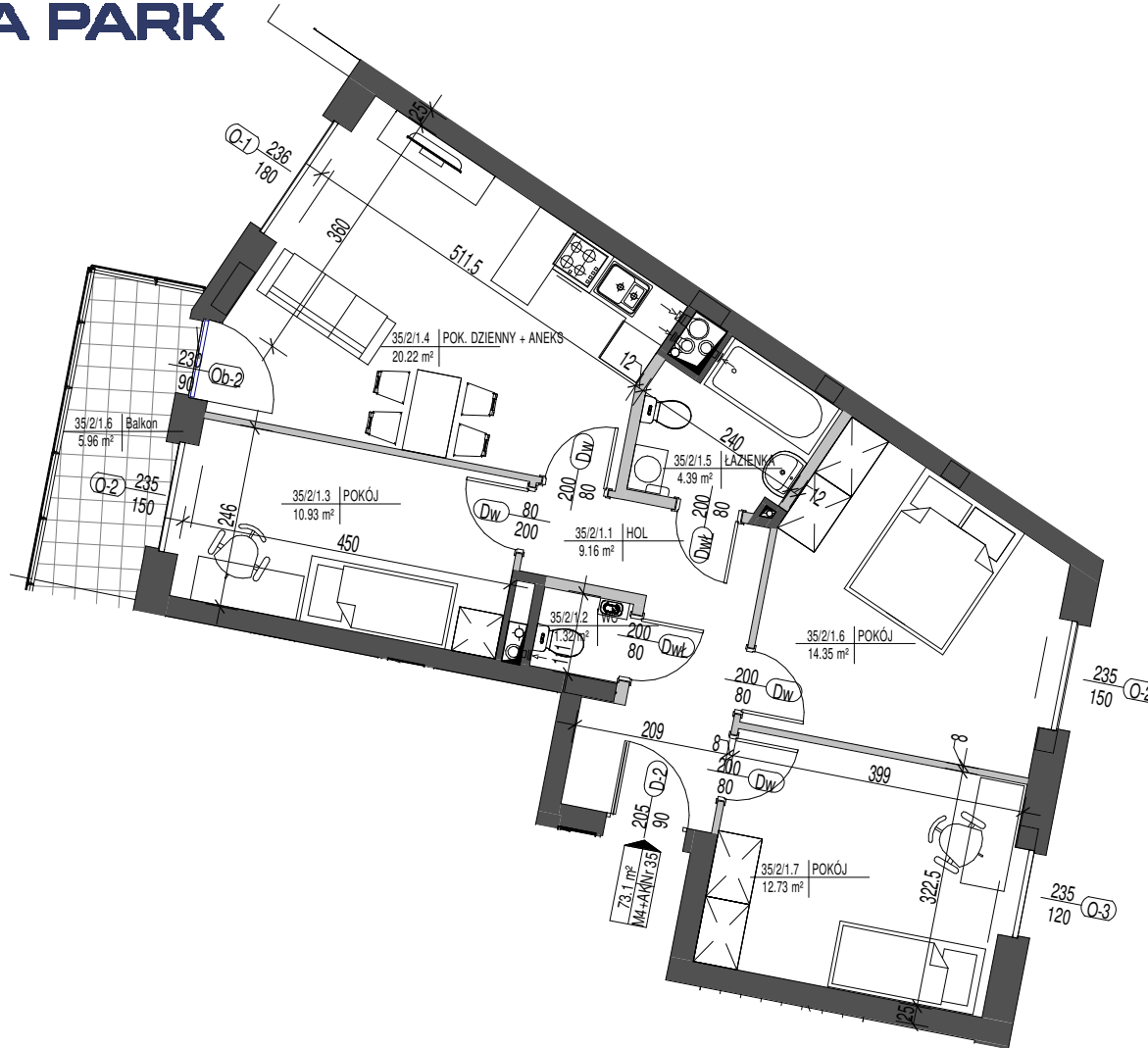


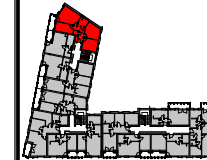
BUDYNEK MIESZKALNY WIELORODZINNY Z GARAŻEM PODZIEMNYM W ŁOMŻY PRZY UL. AKADEMICKIEJ



UWAGA:  
 - POWIERZCHNIA UŻYTKOWA LOKALI OBLICZONA ZGODNIE Z POLSKĄ NORMĄ PN-ISO 9836:1997 (W ŚWIETLE ŚCIAN WYKONCZONYCH TYNKIEM - 1,5CM).  
 - ARANŻACJA LOKALI MIESZKALNYCH JEST PRZYKŁADOWA I MOŻE BYĆ DOWOLNIE ZMIENIONA WG PROJ. WNĘTRZ.  
 - WYMIARY POMIESZCZEŃ NIE UWZGLĘDNIAJĄ GRUBOŚCI TYNKÓW.  
 - ŚCIANY DZIAŁOWE Z MOŻLIWOŚCIĄ DEMONTAŻU LUB PRZESUNIĘCIA



ELDOR-BUD sp. z o. o.,  
 ul. Łomżyńska 206, Konarzyce, 18-400 Łomża



■ ŚCIANY KONSTRUKCYJNE /  
 ZEWNĘTRZNE / OBUDOWA PIONÓW  
 ■ ŚCIANKI DZIAŁOWE - MOŻLIWOŚĆ  
 WYBURZENIA / PRZESUNIĘCIA

**M35**

35/2/1.1	HOL	9,16	2. kond
35/2/1.2	WC	1,32	2. kond
35/2/1.3	POKÓJ	10,93	2. kond
35/2/1.4	POK. DZIENNY + ANEKS	20,22	2. kond
35/2/1.5	ŁAZIENKA	4,39	2. kond
35/2/1.6	POKÓJ	14,35	2. kond
35/2/1.7	POKÓJ	12,73	2. kond
		<b>73,1</b>	



PRACOWNIA  
 PROJEKTOWA

**Atelier ZETTA**  
 ul. Pratulńska 10/2, 03-511 Warszawa  
 tel. (22) 812 64 67  
 ul. Suraska 2/11, 15-422 Białystok  
 tel. (0-85) 742 49 49, (0-85) 742 43 68  
 e-mail: zetta@zetta.com.pl  
 www.zetta.com.pl