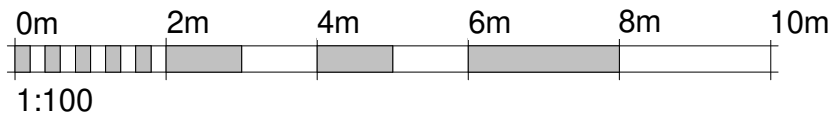
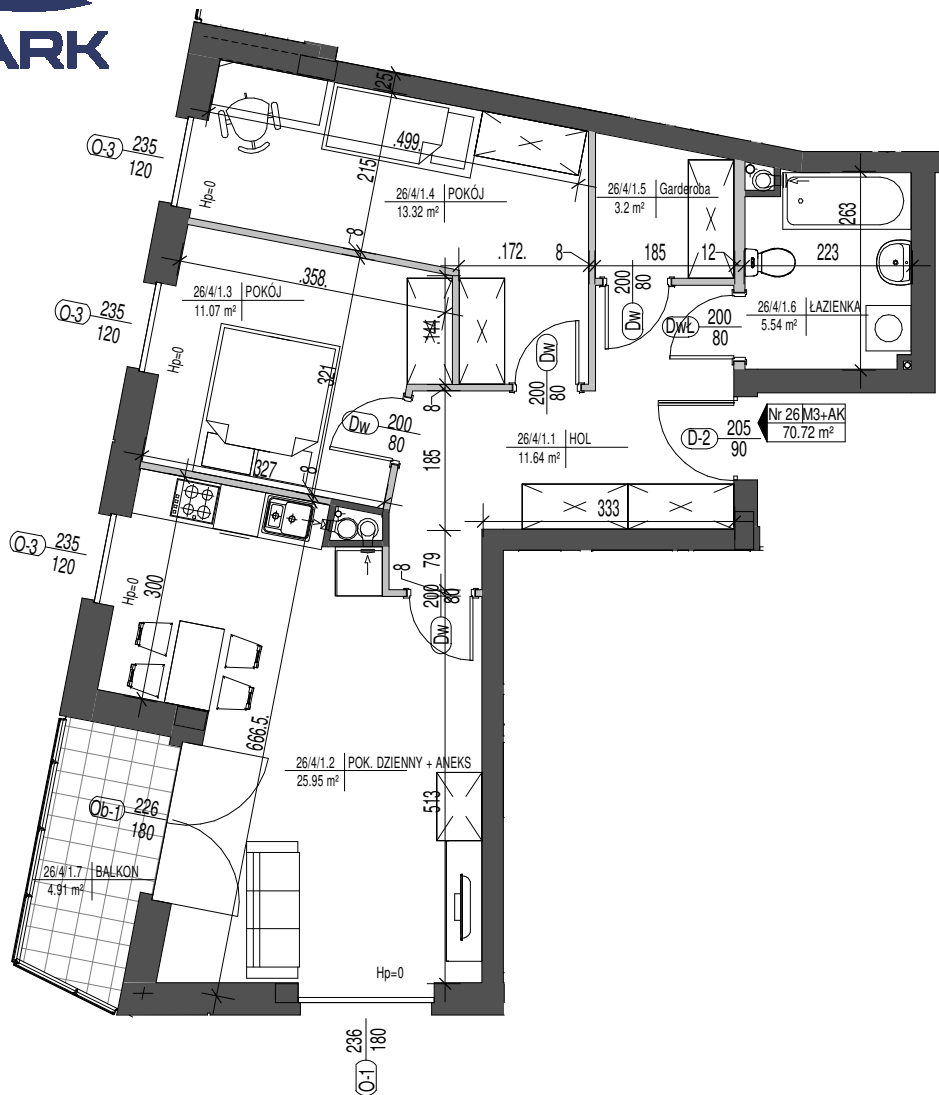


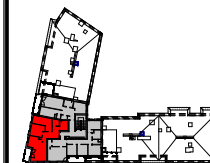
BUDYNEK MIESZKALNY WIELORODZINNY Z GARAZEM PODZIEMNYM W ŁOMŻY PRZY UL. AKADEMICKIEJ



UWAGA:  
 - POWIERZCHNIA UŻYTKOWA LOKALI OBLICZONA ZGODNIE Z POLSKĄ NORMĄ PN-ISO 9836:1997 (W ŚWIETLE ŚCIAN WYKONCZONYCH TYNKIEM - 1,5CM).  
 - ARANŻACJA LOKALI MIESZKALNYCH JEST PRZYKŁADOWA I MOŻE BYĆ DOWOLNIE ZMIENIONA WG PROJ. WNĘTRZ.  
 - WYMIARY POMIESZCZEŃ NIE UWZGLĘDNIAJĄ GRUBOŚCI TYNKÓW.  
 - ŚCIANY DZIAŁOWE Z MOŻLIWOŚCIĄ DEMONTAŻU LUB PRZESUNIĘCIA



ELDOR-BUD sp. z o. o.,  
 ul. Łomżyńska 206, Konarzyce, 18-400 Łomża



■ ŚCIANY KONSTRUKCYJNE / ZEWNĘTRZNE / OBUDOWA PIONÓW  
 ■ ŚCIANKI DZIAŁOWE - MOŻLIWOŚĆ WYBURZENIA / PRZESUNIĘCIA

**M26**

26/4/1.1	HOL	11,64	4. kond
26/4/1.2	POK. DZIENNY + ANEKS	25,95	4. kond
26/4/1.3	POKÓJ	11,07	4. kond
26/4/1.4	POKÓJ	13,32	4. kond
26/4/1.5	Garderoba	3,2	4. kond
26/4/1.6	ŁAZIENKA	5,54	4. kond
		<b>70,72</b>	



PRACOWNIA  
 PROJEKTOWA

**Atelier ZETTA**  
 ul. Pratuńska 10/2, 03-511 Warszawa  
 tel. (22) 812 64 67  
 ul. Suraska 2/11, 15-422 Białystok  
 tel. (0-85) 742 49 49, (0-85) 742 43 68  
 e-mail: zetta@zetta.com.pl  
 www.zetta.com.pl