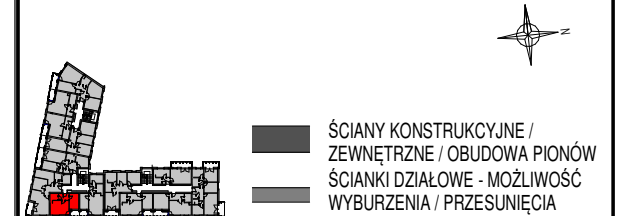
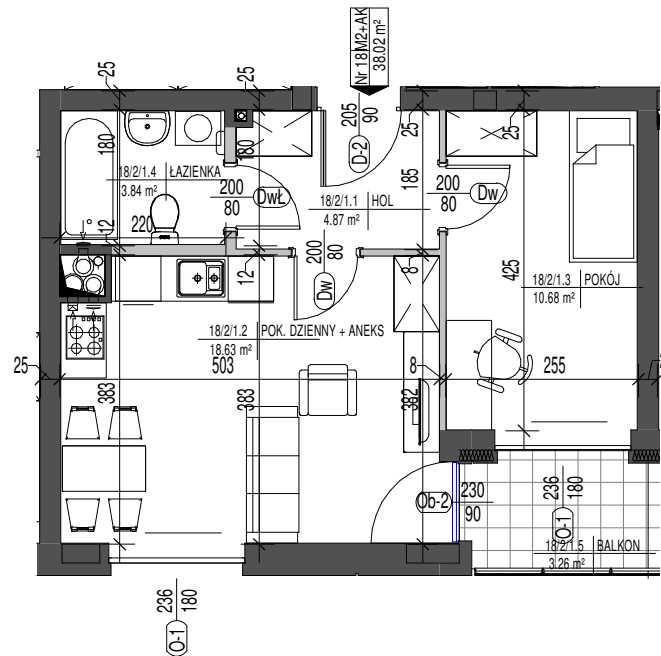


BUDYNEK MIESZKALNY WIELORODZINNY Z GARAŻEM PODZIEMNYM W ŁOMŻY PRZY UL. AKADEMICKIEJ



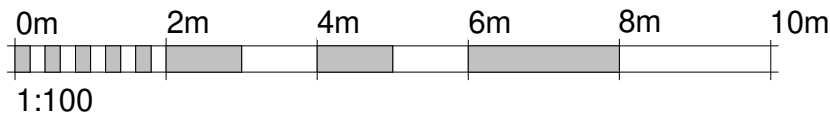
ELDOR-BUD sp. z o. o.,
ul. Łomżyńska 206, Konarzyce, 18-400 Łomża



■ ŚCIANY KONSTRUKCYJNE /
ZEWNĘTRZNE / OBUDOWA PIONÓW
■ ŚCIANKI DZIAŁOWE - MOŻLIWOŚĆ
WYBURZENIA / PRZESUNIĘCIA

M18

18/2/1.1	HOL	4,87	2. kond
18/2/1.2	POK. DZIENNY + ANEKS	18,63	2. kond
18/2/1.3	POKÓJ	10,68	2. kond
18/2/1.4	ŁAZIENKA	3,84	2. kond
		38,02	



UWAGA:
- POWIERZCHNIA UŻYTKOWA LOKALI OBLICZONA ZGODNIE Z POLSKĄ NORMĄ PN-ISO 9836:1997 (W ŚWIETLE ŚCIAN WYKONCZONYCH TYNKIEM - 1,5CM).
- ARANŻACJA LOKALI MIESZKALNYCH JEST PRZYKŁADOWA I MOŻE BYĆ DOWOLNIE ZMIENIONA WG PROJ. WNĘTRZ.
- WYMIARY POMIESZCZEŃ NIE UWZGLĘDNIAJĄ GRUBOŚCI TYNKÓW.
- ŚCIANY DZIAŁOWE Z MOŻLIWOŚCIĄ DEMONTAŻU LUB PRZESUNIĘCIA



PRACOWNIA
PROJEKTOWA

Atelier ZETTA
ul. Pratułińska 10/2, 03-511 Warszawa
tel. (22) 812 64 67
ul. Suraska 2/11, 15-422 Białystok
tel. (0-85) 742 49 49, (0-85) 742 43 68
e-mail: zetta@zetta.com.pl
www.zetta.com.pl