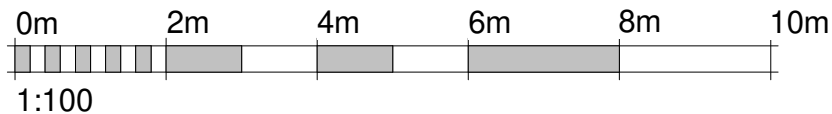
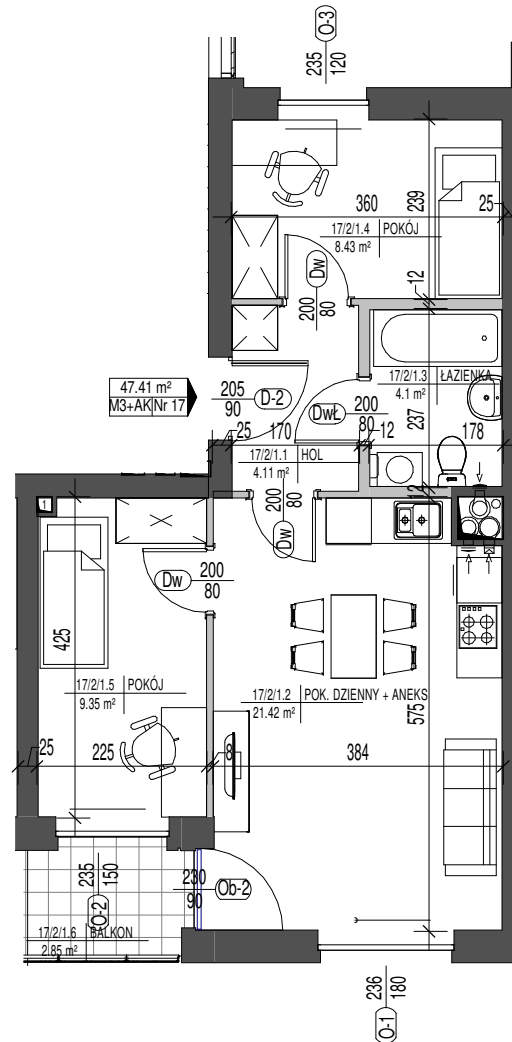


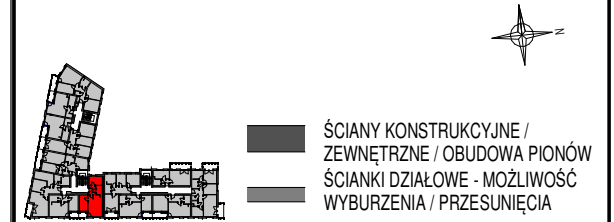
BUDYNEK MIESZKALNY WIELORODZINNY Z GARAZEM PODZIEMNYM W ŁOMŻY PRZY UL. AKADEMICKIEJ



UWAGA:
 - POWIERZCHNIA UŻYTKOWA LOKALI OBLICZONA ZGODNIE Z POLSKĄ NORMĄ PN-ISO 9836:1997 (W ŚWIETLE ŚCIAN WYKONCZONYCH TYNKIEM - 1,5CM).
 - ARANŻACJA LOKALI MIESZKALNYCH JEST PRZYKŁADOWA I MOŻE BYĆ DOWOLNIE ZMIENIONA WG PROJ. WNĘTRZ.
 - WYMIARY POMIĘSZCZEŃ NIE UWZGLĘDNIJAJĄ GRUBOŚCI TYNKÓW.
 - ŚCIANY DZIAŁOWE Z MOŻLIWOŚCIĄ DEMONTAŻU LUB PRZESUNIĘCIA



ELDOR-BUD sp. z o. o.,
 ul. Łomżyńska 206, Konarzyce, 18-400 Łomża



■ ŚCIANY KONSTRUKCYJNE / ZEWNETRZNE / OBUDOWA PIONÓW
 ■ ŚCIANKI DZIAŁOWE - MOŻLIWOŚĆ WYBURZENIA / PRZESUNIĘCIA

M17

17/2/1.1	HOL	4,11	2. kond
17/2/1.2	POK. DZIENNY + ANEKS	21,42	2. kond
17/2/1.3	ŁAZIENKA	4,1	2. kond
17/2/1.4	POKÓJ	8,43	2. kond
17/2/1.5	POKÓJ	9,35	2. kond
		47,41	



PRACOWNIA
 PROJEKTOWA



Atelier ZETTA
 ul. Pratułińska 10/2, 03-511 Warszawa
 tel. (22) 812 64 67
 ul. Suraska 2/11, 15-422 Białystok
 tel. (0-85) 742 49 49, (0-85) 742 43 68
 e-mail: zetta@zetta.com.pl
 www.zetta.com.pl